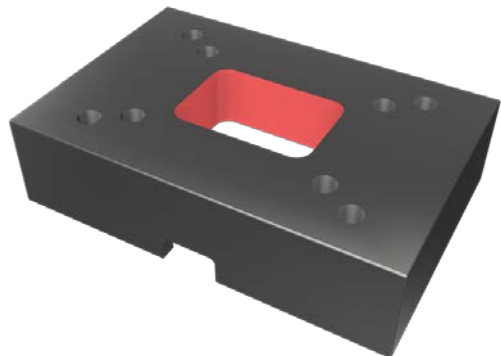




## 提高砖模生产效率

### 优点



工件	砖模
工件材料	1.2601 / AISI D2 / JIS SKD11 (300HB)
应用	仿形
机床	立式加工中心

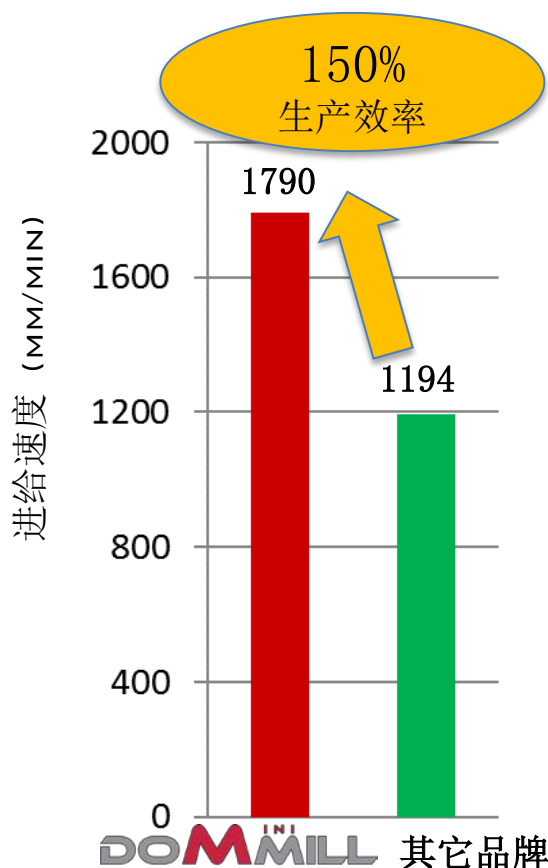
#### 生产效率高

在较高参数下加工时其它品牌的刀片会快速失效，导致刀片的早期失效。

在不影响刀具寿命的情况下，凭借高密齿设计 DoMini-Mill 能够实现高效加工。

#### 刀片经济性好

DoMini-Mill 经济的6刀尖刀片超过了其它品牌单面刀片的经济性。



		DOMINI	其它品牌
刀具	刀体	HFWX04M020M10R03	直角方肩铣刀 (90°)
	刀具直径	φ20	φ20
	齿数	[ z = 3 ]	[ z = 2 ]
	刀片	WXHU040305R-MJ	2个刀尖的圆环形可转位式刀片
加工条件	转位次数	[ 6 次转位 ]	[ 1 次转位 ]
	材质	AH110	PVD
	切削速度 Vc (m/min)	250 (820 sfm)	←
	每齿进给 fz (mm/t)	0.15 (0.006 ipt)	←
	进给速度 Vf (mm/min)	1790 (70.5 ipm)	1194 (47 ipm)
	切深 ap (mm)	0.08 (0.004 in)	←
	切宽 ae (mm)	0.3 (0.012 in)	←
	冷却方式	外冷	←